

小型イメージング・レンズ分光器

SOL
instruments

高空間分解能・高スループットのレンズ分光器



ANDOR社製 超高感度CCD検出器接続例

特長

- 非点収差、色収差を抑えたレンズ光学系搭載
- 高イメージング分解能
(波長分解能0.35 nm以下、垂直方向空間分解能50 μ m以下)
- 高スループット F/3.3
- グレーティング中心波長可変、スリット幅可変

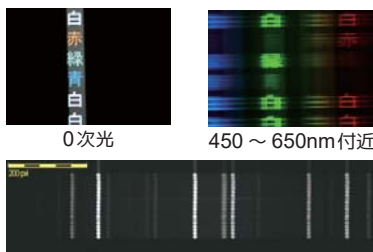
用途

- 広波長範囲を高分解能で一度に測定する分光測定
- 多分岐ファイバーでのマルチトラック分光測定

測定例

縦配列

バンドルファイバー
接続(マルチトラック
測定に最適)



LCDパネルをSL100Mを通して見た図

SOL instruments社製 SL100Mシリーズは、非点収差、色収差を抑えた低価格イメージング分光器です。分光器光学系にミラーではなくアクロマティックレンズを採用することで、垂直方向の空間分解能力は50 μ m以下を達成し、多分岐ファイバーやカメラレンズを用いたマルチトラック分光にご利用頂けます。

仕様

型名	SL100M	SL100M-UV
焦点距離	99.3 mm	
F値	F/3.3	
測定波長領域	① 360 ~ 1100 nm ② 400 ~ 1200 nm	③ 330 ~ 1000 nm
グレーティング 刻線数	① 400 G/mm ② 300 G/mm	③ 300 G/mm
逆線分散	18.38 nm/mm	19.21 nm/mm
波長再現性 ^{※1}	± 0.5 nm	
波長分解能 ^{※1}	< 0.37 nm	
波長精度 ^{※1}	± 1 nm	
フラットフィールド (W×H)	28 × 8 mm	
アレイバンドパス	440 nm (@25 mm幅)	
フランジ	Cマウント(標準), Fマウント	
寸法, 重量	190 × 175 × 160 mm, 2 kg	

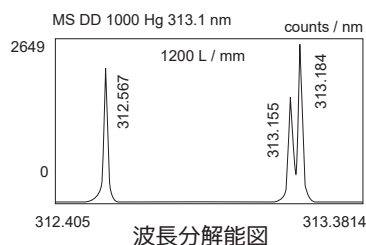
※ 1.10 μ m素子の場合です。

50cm×2ダブル分散分光器

SOL
instruments

コンパクト・高分解能な 50cm×2分光器

MSDD1000型 50cm×2ダブル分散分光器は折り返し光学系を用いる独自設計により、小型ながら高分解能、低迷光のパフォーマンスを持つ分光器です。入射×2ポート、出射×2ポートまで拡張可能です。



仕様

型名	MSDD1000
焦点距離	50 × 2 cm
F値(入射側)	F/5.9
グレーティングサイズ	80 × 70 mm ²
波長範囲	180 nm ~ 60 μ m
逆線分散 ^{※1}	0.82 nm/mm
波長分解能 ^{※1}	0.013 nm
波長精度 ^{※1}	± 0.028 nm
波長再現性 ^{※1}	± 0.005 nm
迷光	10 ⁻⁸
ポート	入射2, 出射2
寸法	566 × 395 × 340 mm

※ 1. グレーティング 1200 G/mm

特長

- コンパクトサイズで高分解能、独自光学設計
- 2種類のグレーティング搭載可能、簡単制御

用途

- ラマン分光や高分解能分光測定用