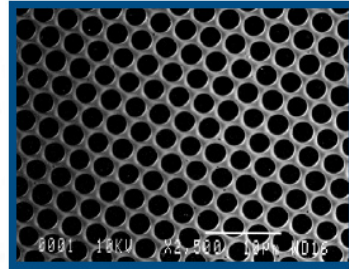
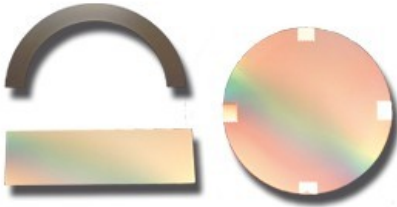
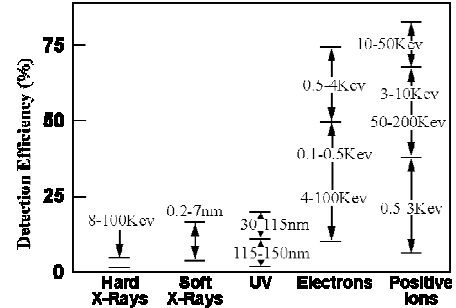


- 電子、イオン、高エネルギーフォトン 2次元検出器
- Long-Life™、Extended Dynamic Range™ 技術で長寿命、高ダイナミックレンジ
- クラック発生防止技術 MountingPad™、超平面技術 TruFlite™ 搭載モデルあり
- 新 Long-Life, 低ノイズ (L3N) オプションあり



検出効率表



<用途>

Time-Of-Flight(TOF)質量分析、二次イオン質量分析、走査型電子顕微鏡(SEM)、粒子物理、Focused Ion Beam (FIB)、電子ビーム/X線リソグラフィ、残留ガス分析、プラズマプロファイリング 等

MCP セレクションガイド

(例) MCP 18/ 6/5 /12 D 60:1 6.4CH EDR CsI 80FLAT, MS

① ② ③ ④ ⑤ ⑥ ⑦ ⑧ ⑨ ⑩

型名の意味	特長、用途など
① 検出面サイズ(mm)	円形: 18、25、40、75、120、150 矩形: 12×11、50×8、50×50、85×105、97×79、100×15 他
② チャンネルピッチ/ポア径(μm)	3/2、6/5、10/8、12/10、32/25
③ バイアス角(°)	0、5、8、12、19
④ MCP クオリティ	D: Detection Quality TOF 質量分析、残留ガス分析、ノンイメージング検出など I: Imaging Quality イメージング検出、位置検出器、ESCA、2次イオン質量分析など P: Premium Quality 精密な画像質を要求する超精密イメージング、電子画像用途など
⑤ アスペクト比(厚さ/ポア径)	40:1、46:1、60:1、80:1
⑥ 形状	指定無し: Rimmed CH: Center Hole (ドーナツ状) WS: Wedge Shaped (台形) AS: Annular Sector (扇形) PB: Partial Border
⑦ Extended Dynamic Range (EDR)	指定無し: 標準仕様 EDR: ダイナミックレンジ 50~100 倍
⑧ 入射面コーティング	指定無し(NiCr)、CsI、CuI、MgF ₂ 、MgO、KBr、Cu、Au、
⑨ 面精度(μm)	指定無し: 標準 #FLAT: 数値指定
⑩ MCP の構成 (段数、選択条件)	指定無し: CEMA (MCP1 段) MS: Matched Set (MCP2 段) TC: Tested as Chevron™ (MCP2 段、出荷前セレクトして出荷) MZ: Matched as Z-stack (MCP3 段) TZ: Tested as Z-stack (MCP3 段、出荷前セレクトして出荷)



このカタログの記載内容については、予告無く変更する場合があります。

① **検出面サイズ** :

有効検出面のサイズです。

② **チャンネルピッチ/ポア径** :

最小2μmの分解能です。

3/2、6/5、10/8、12/10、32/25から選択します。

③ **バイアス角** : 0、5、8、12、19°

入射面に対するチャンネルの角度です。

0° は主にコリメーション用です。

④ **MCPクオリティー** :

D (Detection) Quality

Time-Of-Flight質量分析、残留ガス分析、ポイント検出等、ノンイメージング検出器として有効です。

I (Imaging) Quality

イメージング及び位置検出器として有効です。また、最適な読み出し系を使用することにより、増幅された真空分解能イメージが観察できます。第2世代イメージンシファイア、超高速CRT、ESCA、二次イオン質量分析、VUV分光等に最適です。

P (Premium) Quality

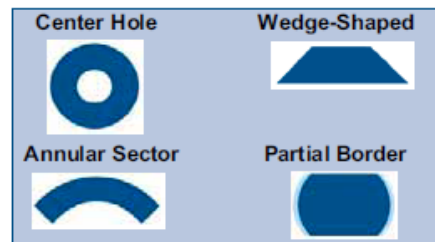
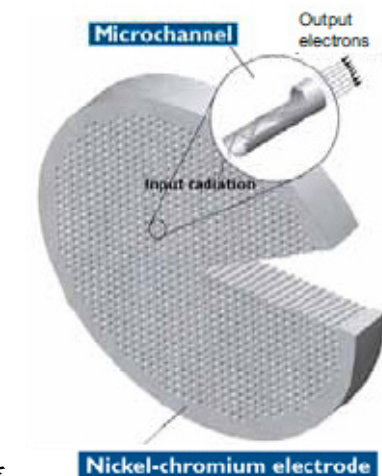
より鮮明な画像質を要求される超精密イメージングに使用されます。超高速写真、第3世代イメージンシファイア、その他、電子画像等の用途に適しています。また、検出器の信頼性、性能の限界が求められる宇宙科学にも使用されます。

⑤ **アスペクト比** :

チャンネル長さ(MCP厚さ)とポア径の比を示しています。40:1のモデルは主にイメージング用で使用されます。60:1のモデルは、高いゲインと狭い波高分布によりイメージングの他にもさまざまな用途に使われています。機械的耐久性も高く、取扱いも容易になります。

⑥ **形状** :

CH (Center Hole) ドーナツ型、 WS (Wedge Shape) 台形
AS (Annular Sector) 扇側、 PB (Partial Border)



⑦ **EDR : Extended Dynamic Range**

MCPの特質を変えずに、弱い信号から強い信号まで検出可能で、市販のMCPでは最高性能のダイナミックレンジを持った検出器です。また、幅広いダイナミックレンジのみならず、通常のMCPと比較し、150倍までの検出能力が高まります。

⑧ **入射面コーティング** :

標準のMCPコーティングはNiCrです。CsI、CuI、MgF2は20~200nmの領域の感度を増強させます。MgOは電子の検出効率を向上させ、KBrは軟X線(0.2~9keV)領域に適しています。

⑨ **面精度** :

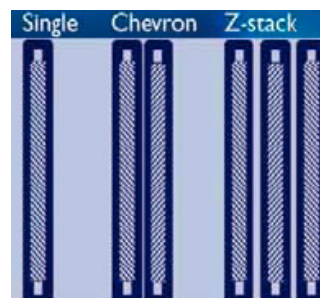
Time-Of-Flight用に面精度が必要な場合はご指定下さい。

⑩ **MCP 構成** :

目的に応じて1-3段のMCP構成を選択できます。

MCP 性能特性表

タイプ	L/D 比	最大電圧	ゲイン	波高分布
CEMA (Single) (MCP 1段)	40 : 1	1000	>4 (10) ³	Neg. Exp
	60 : 1	1200	>1 (10) ⁴	Neg. Exp
Chevron (MCP 2段)	40 : 1	2000	>4 (10) ⁶	<175%
	60 : 1	2400	>1 (10) ⁷	<100%
Z-Stack (MCP 3段)	40 : 1	3000	>3 (10) ⁷	<120%
	60 : 1	3600	>2 (10) ⁸	<60%



標準 MCP リスト

型名	型番	型名	型番
MCP 100X15/32/25/8 D 40:1 NR 6-30UA	30193	MCP 18/12/10/5 D 40:1, TC	30223
MCP 100X15/32/25/8 D 40:1 NR 6-30UA, MS	30194	MCP 18/12/10/5 D 40:1, TZ	30224
MCP 100X15/32/25/8 D 40:1 NR 6-30UA, MZ	30195	MCP 18/12/10/5 D 60:1 1.5-14UA	30225
MCP 100X15/32/25/8 D 40:1 NR EDR 31-375UA, MS	30196	MCP 18/12/10/5 D 60:1 CZ 14FF 1-7UA	34489
MCP 100X15/32/25/8 D 40:1 NR EDR 31-375UA, MZ	30197	MCP 18/12/10/5 D 60:1 EDR	30238
MCP 100X15/32/25/8 D 60:1 NR 6-30UA, MS	33272	MCP 18/12/10/5 D 60:1 EDR, MS	30241
MCP 100X15/32/25/8 I 60:1 NR, MS	32854	MCP 18/12/10/5 D 60:1 EDR, TC	30242
MCP 11.5/12/10/5 D 40:1 4CH	30200	MCP 18/12/10/5 D 60:1 MP	35256
MCP 11.5/12/10/5 D 40:1 4CH, MS	30201	MCP 18/12/10/5 D 60:1, MS	30227
MCP 120/32/25/8 D 40:1 NR 50-199UA	30208	MCP 18/12/10/5 D 60:1, MZ	30226
MCP 120/32/25/8 D 40:1 NR 50-199UA, MS	30209	MCP 18/12/10/5 D 60:1, TC	30229
MCP 120/32/25/8 D 40:1 NR 50-199UA, MZ	30210	MCP 18/12/10/5 D 80:1 EDR 25-65UA SE	33006
MCP 120/32/25/8 D 40:1 NR EDR 200-1000UA	30212	MCP 18/12/10/5 D 80:1 MP	35257
MCP 120/32/25/8 D 40:1 NR EDR 200-1000UA, MS	30213	MCP 18/12/10/5 I 40:1	30243
MCP 120/32/25/8 D 40:1 NR EDR 200-1000UA, MZ	30214	MCP 18/12/10/5 I 40:1 AU(O), MS	37074
MCP 120/32/25/8 D 60:1 NR	31896	MCP 18/12/10/5 I 40:1 EDR	30253
MCP 120/32/25/8 D 60:1 NR 50-199UA, MS	30211	MCP 18/12/10/5 I 40:1 EDR, MS	30256
MCP 120/32/25/8 D 60:1 NR 50-199UA, TC	34884	MCP 18/12/10/5 I 40:1 EDR, MZ	30257
MCP 120/32/25/8 D 60:1 NR, MZ	31365	MCP 18/12/10/5 I 40:1 EDR, TC	30258
MCP 123X41/32/25/8 D 60:1 NR 2.5-20UA, MZ	34548	MCP 18/12/10/5 I 40:1, MS	30245
MCP 123X41/32/25/8 D 60:1 NR 20-100UA, TC	30215	MCP 18/12/10/5 I 40:1, MZ	30247
MCP 12X11/32/25/19 D 50:1	30216	MCP 18/12/10/5 I 40:1, TC	30248
MCP 12X11/32/25/19 D 50:1, MS	33095	MCP 18/12/10/5 I 60:1	30249
MCP 13/12/10/8 D 48:1 NR 60OAR	35360	MCP 18/12/10/5 I 60:1 EDR	30260
MCP 150/32/25/8 D 40:1 NR	31364	MCP 18/12/10/5 I 60:1 EDR, MS	30259
MCP 150/32/25/8 D 60:1 NR	33146	MCP 18/12/10/5 I 60:1 EDR, TC	30262
MCP 18/12/10/12 D 40:1 1.5-14UA	33771	MCP 18/12/10/5 I 60:1, MS	30250
MCP 18/12/10/12 D 40:1 8.9CH EDR SE 0.051FLAT, CUSTOM01, MS	30217	MCP 18/12/10/5 I 60:1, MZ	30251
MCP 18/12/10/12 D 40:1 EDR, MS	33793	MCP 18/12/10/5 I 60:1, TC	30252
MCP 18/12/10/12 D 40:1, MS	32733	MCP 18/12/10/5 P 40:1 EDR AU(2)	34261
MCP 18/12/10/12 D 60:1	33843	MCP 18/12/10/8 D 80:1 CZ 14FF 1.8-16.3UA SE AU(IO), CUSTOM01	35402
MCP 18/12/10/12 D 60:1 EDR	36988	MCP 18/12/10/8 I 40:1 CZ 14FF EDR 8-32UA H2	35017
MCP 18/12/10/12 D 60:1 EDR 24-64UA, MS	35158	MCP 18/12/10/8 I 60:1 EDR 20-60UA	35213
MCP 18/12/10/12 D 60:1 MP MGO, MS	35480	MCP 18/3/2/12 D 60:1 MP EDR 6-40UA, MS	37220
MCP 18/12/10/12 D 60:1 MP, MS	35524	MCP 18/6/5/12 D 60:1 68OAR MGO	37414
MCP 18/12/10/12 D 60:1, MS	33269	MCP 18/6/5/12 D 60:1 EDR 15-65UA, MS	34296
MCP 18/12/10/12 D 60:1, MZ	33932	MCP 18/6/5/12 D 60:1 EDR 6-36UA SE MGO	32059
MCP 18/12/10/12 D 60:1, TC	34000	MCP 18/6/5/12 D 60:1 MP SE	36604
MCP 18/12/10/12 I 40:1	30218	MCP 18/6/5/12 I 60:1 EDR 12-36UA	31876
MCP 18/12/10/12 I 40:1 MP, MS	35502	MCP 18/6/5/5 D 60:1 5-20UA	30274
MCP 18/12/10/12 I 60:1	37223	MCP 18/6/5/5 D 60:1 5-20UA, MS	30276
MCP 18/12/10/5 D 40:1	30220	MCP 18/6/5/5 D 60:1 EDR 12-36UA, MS	35668
MCP 18/12/10/5 D 40:1 1.5-7UA	31363	MCP 18/6/5/5 D 60:1 EDR 20-60UA, MS	32354
MCP 18/12/10/5 D 40:1 EDR	30230	MCP 18/6/5/5 D 60:1, MZ	30277
MCP 18/12/10/5 D 40:1 EDR 30-60UA, TC	30237	MCP 18/6/5/5 I 40:1 EDR	35009
MCP 18/12/10/5 D 40:1 EDR, MS	30234	MCP 18/6/5/5 I 60:1	30275
MCP 18/12/10/5 D 40:1 EDR, MZ	30235	MCP 18/6/5/5 I 60:1, MS	30279
MCP 18/12/10/5 D 40:1 EDR, TC	30236	MCP 18/6/5/5 I 60:1, MZ	30280
MCP 18/12/10/5 D 40:1 EDR, TZ	32325	MCP 25/12/10/10 I 60:1 EDR, MS	30284
MCP 18/12/10/5 D 40:1 MP	35255	MCP 25/12/10/12 D 40:1	30286
MCP 18/12/10/5 D 40:1 MP, MS	35609	MCP 25/12/10/12 D 40:1 @900V, MS	30293
MCP 18/12/10/5 D 40:1 NR, MZ	37085	MCP 25/12/10/12 D 40:1 @900V, MZ	30294
MCP 18/12/10/5 D 40:1, MS	30221	MCP 25/12/10/12 D 40:1 EDR @900V	30299
MCP 18/12/10/5 D 40:1, MZ	30222	MCP 25/12/10/12 D 40:1 EDR @900V, MZ	30302

標準 MCP リスト

型名	型番	型名	型番
MCP 25/12/10/12 D 40:1 EDR 30-125UA@900V, MS	30300	MCP 25/6/5/12 D 40:1 MP EDR	34341
MCP 25/12/10/12 D 40:1 EDR, TC	30303	MCP 25/6/5/12 D 40:1 MP EDR, MZ	34344
MCP 25/12/10/12 D 40:1 MP @900V, MS	34954	MCP 25/6/5/12 D 40:1 MP, MZ	34343
MCP 25/12/10/12 D 40:1, TC	30295	MCP 25/6/5/12 D 60:1 4-16UA	32684
MCP 25/12/10/12 D 40:1, TZ	31596	MCP 25/6/5/12 D 60:1 4-16UA, MS	32742
MCP 25/12/10/12 D 60:1	30296	MCP 25/6/5/12 D 60:1 EDR, TC	35725
MCP 25/12/10/12 D 60:1 EDR, MS	30305	MCP 25/6/5/12 D 60:1 MP EDR, MS	35045
MCP 25/12/10/12 D 60:1 EDR, MZ	30306	MCP 25/6/5/12 D 60:1 MP, MS	34518
MCP 25/12/10/12 D 60:1 EDR, TC	30307	MCP 25/6/5/12 I 60:1	30359
MCP 25/12/10/12 D 60:1 MP EDR	34869	MCP 25/6/5/12 I 60:1 EDR	34339
MCP 25/12/10/12 D 60:1 MP EDR, MS	34767	MCP 25/6/5/12 I 60:1 EDR 30-50UA, TC	32018
MCP 25/12/10/12 D 60:1 MP EDR, TZ	35741	MCP 25/6/5/12 I 60:1 EDR, MS	34559
MCP 25/12/10/12 D 60:1, MS	31558	MCP 25/6/5/12 I 60:1, MS	30360
MCP 25/12/10/12 D 60:1, MZ	30285	MCP 25/6/5/5 I 60:1 4-16UA	31349
MCP 25/12/10/12 D 60:1, TC	30298	MCP 25/6/5/5 I 60:1 EDR	30361
MCP 25/12/10/12 D 80:1 EDR, MS	35222	MCP 38X42/12/10/8 I 46:1 NR H2	36103
MCP 25/12/10/12 I 40:1 @900V	30311	MCP 38X42/12/10/8 I 46:1 NR H2 SISTERPLATE	36104
MCP 25/12/10/12 I 40:1 EDR @900V	31851	MCP 40/10/8/8 D 46:1 MP 6.4CH EDR, MS	37018
MCP 25/12/10/12 I 40:1 EDR @900V, MS	30333	MCP 40/12/10/12 D 46:1	34251
MCP 25/12/10/12 I 40:1 EDR, TC	30334	MCP 40/12/10/12 D 46:1 MP	34910
MCP 25/12/10/12 I 40:1, MS	30319	MCP 40/12/10/12 D 46:1 MP EDR, TC	35302
MCP 25/12/10/12 I 40:1, TC	30322	MCP 40/12/10/12 D 46:1, MS	34474
MCP 25/12/10/12 I 40:1, TZ	30323	MCP 40/12/10/12 D 60:1 EDR, MS	34286
MCP 25/12/10/12 I 60:1 4-29UA	30325	MCP 40/12/10/12 D 60:1 MP, MS	36194
MCP 25/12/10/12 I 60:1 EDR	30336	MCP 40/12/10/12 I 46:1 MP, MS	35789
MCP 25/12/10/12 I 60:1 EDR, MS	31354	MCP 40/12/10/12 I 60:1 MP 57OAR 40FLAT, TC	37149
MCP 25/12/10/12 I 60:1 EDR, MZ	30340	MCP 40/12/10/12 I 60:1, MZ	37301
MCP 25/12/10/12 I 60:1, MS	30328	MCP 40/12/10/19 D 46:1 65OAR, MS	36933
MCP 25/12/10/12 I 60:1, MZ	30329	MCP 40/12/10/5 I 46:1 EDR	35010
MCP 25/12/10/12 I 60:1, TC	30330	MCP 40/12/10/5 I 46:1 NR SE AU(IO) CU(IO) MGO, CUSTOM01	37207
MCP 25/12/10/12 P 40:1 @900V, MS	30342	MCP 40/12/10/8 D 46:1	31346
MCP 25/12/10/8 D 60:1 NR, MS, CUSTOM01	35621	MCP 40/12/10/8 D 46:1 EDR	32232
MCP 25/12/10/8 D 60:1, MS	35413	MCP 40/12/10/8 D 46:1 EDR, MS	31343
MCP 25/12/10/8 I 60:1 NR 8-79UA, MS, CUSTOM01	35622	MCP 40/12/10/8 D 46:1 EDR, MZ	32410
MCP 25/32/25/8 D 40:1 NR 10-49UA	30344	MCP 40/12/10/8 D 46:1 EDR, TC	30367
MCP 25/32/25/8 D 40:1 NR 10-49UA MGF2, MS	36816	MCP 40/12/10/8 D 46:1 EDR, TZ	34291
MCP 25/32/25/8 D 40:1 NR 10-49UA, MS	30347	MCP 40/12/10/8 D 46:1, MS	31345
MCP 25/32/25/8 D 40:1 NR 10-49UA, MZ	30349	MCP 40/12/10/8 D 46:1, MZ	32517
MCP 25/32/25/8 D 40:1 NR 10-49UA, TC	30350	MCP 40/12/10/8 D 46:1, TC	30366
MCP 25/32/25/8 D 40:1 NR 13-30UA	32258	MCP 40/12/10/8 D 46:1, TZ	33093
MCP 25/32/25/8 D 40:1 NR 6.4CH 10-49UA	31563	MCP 40/12/10/8 D 60:1	32123
MCP 25/32/25/8 D 40:1 NR 6.4CH 10-49UA, MS	30346	MCP 40/12/10/8 D 60:1 EDR	33790
MCP 25/32/25/8 D 40:1 NR EDR	34292	MCP 40/12/10/8 D 60:1 EDR, MS	31342
MCP 25/32/25/8 D 60:1 10-49UA, TC	30355	MCP 40/12/10/8 D 60:1 EDR, MZ	31617
MCP 25/32/25/8 D 60:1 EDR, MZ	30354	MCP 40/12/10/8 D 60:1 EDR, TC	34662
MCP 25/32/25/8 D 60:1 NR 10-49UA, MS	30351	MCP 40/12/10/8 D 60:1 MP	35875
MCP 25/32/25/8 D 60:1 NR 10-49UA, MZ	30353	MCP 40/12/10/8 D 60:1 MP EDR, MS	34896
MCP 25/32/25/8 D 60:1 NR 4-16UA, MS	37112	MCP 40/12/10/8 D 60:1 MP EDR, MZ	35079
MCP 25/32/25/8 D 60:1 NR EDR 30-77UA, MS	37111	MCP 40/12/10/8 D 60:1, MS	31849
MCP 25/32/25/8 D 60:1 NR EDR 78-125UA, MS	37181	MCP 40/12/10/8 D 60:1, MZ	34742
MCP 25/32/25/8 D 60:1 NR EDR SE, MS, CUSTOM01	37105	MCP 40/12/10/8 D 60:1, TC	31344
MCP 25/32/25/8 D 60:1 NR SE, MS, CUSTOM01	37180	MCP 40/12/10/8 D 80:1, MZ	34105
MCP 25/32/25/8 D 60:1, TZ	30356	MCP 40/12/10/8 I 46:1	30368
MCP 25/6/5/12 D 40:1 MP	34342	MCP 40/12/10/8 I 46:1 EDR	31338

標準 MCP リスト

型名	型番	型名	型番
MCP 40/12/10/8 I 46:1 EDR, MS	32329	MCP 50X50/12/10/8 I 60:1 NR, MS	34575
MCP 40/12/10/8 I 46:1 EDR, MZ	30382	MCP 50X50/32/25/8 D 40:1 NR EDR, MS	35042
MCP 40/12/10/8 I 46:1 EDR, TC	32268	MCP 50X50/32/25/8 D 40:1 NR, MS	31552
MCP 40/12/10/8 I 46:1 NR SE AU(IO) CU(IO) MGO, CUSTOM01	37235	MCP 50X8/12/10/8 D 60:1 NR EDR 95-165UA, MS	35247
MCP 40/12/10/8 I 46:1 NR SE AU(IO) CU(IO) MGO, CUSTOM02	37236	MCP 50X8/32/25/8 D 40:1 NR 10-49UA	31899
MCP 40/12/10/8 I 46:1, MS	31336	MCP 50X8/32/25/8 D 40:1 NR, MS	31570
MCP 40/12/10/8 I 46:1, MZ	30374	MCP 57/32/25/8 D 40:1 NR	35366
MCP 40/12/10/8 I 46:1, TC	31334	MCP 5X5/12/10/8 D 48:1 NR	35435
MCP 40/12/10/8 I 46:1, TZ	32702	MCP 75/12/10/12 I 60:1 NR 200FLAT, TC	37148
MCP 40/12/10/8 I 60:1	30375	MCP 75/12/10/12 I 60:1 NR 24-240UA, MS	37287
MCP 40/12/10/8 I 60:1 EDR	31330	MCP 75/12/10/12 I 80:1 NR EDR, MS	37279
MCP 40/12/10/8 I 60:1 EDR, MS	30385	MCP 75/12/10/19 D 60:1 NR 62OAR 24-240UA SE, MS	36973
MCP 40/12/10/8 I 60:1 EDR, TC	30386	MCP 75/12/10/8 D 60:1 NR	37310
MCP 40/12/10/8 I 60:1, MS	31332	MCP 75/12/10/8 D 60:1 NR 24-240UA SE, MS	30421
MCP 40/12/10/8 I 60:1, TC	30377	MCP 75/12/10/8 D 60:1 NR 24-240UA SE, TC	33845
MCP 40/12/10/8 I 60:1, TZ	34100	MCP 75/12/10/8 D 60:1 NR CSI	37309
MCP 40/32/25/12 D 60:1 NR EDR, CUSTOM01	37203	MCP 75/12/10/8 I 60:1 NR	35299
MCP 40/32/25/8 D 40:1 NR 6.4CH	30403	MCP 75/12/10/8 I 60:1 NR 24-240UA SE, MS	30422
MCP 40/32/25/8 D 40:1 NR 6.4CH, MZ	30394	MCP 75/12/10/8 I 60:1 NR EDR	37274
MCP 40/32/25/8 D 40:1 NR 8-40UA, TC	31327	MCP 75/32/25/12 I 60:1 NR, MS	37114
MCP 40/32/25/8 D 40:1 NR 8-79UA	30392	MCP 75/32/25/8 D 40:1 NR	30423
MCP 40/32/25/8 D 40:1 NR 8-79UA, MS	30401	MCP 75/32/25/8 D 40:1 NR 6.4CH	30425
MCP 40/32/25/8 D 40:1 NR 8-79UA, TC	30402	MCP 75/32/25/8 D 40:1 NR 6.4CH, MS	30427
MCP 40/32/25/8 D 40:1 NR EDR	30409	MCP 75/32/25/8 D 40:1 NR, MS	30429
MCP 40/32/25/8 D 40:1 NR EDR 120-200UA, MS	33539	MCP 75/32/25/8 D 40:1 NR, MZ	30431
MCP 40/32/25/8 D 40:1 NR EDR CUI	37224	MCP 75/32/25/8 D 40:1 NR, TC	33114
MCP 40/32/25/8 D 40:1 NR EDR, MS	30413	MCP 75/32/25/8 D 60:1 NR	32548
MCP 40/32/25/8 D 40:1 NR EDR, TC	30414	MCP 75/32/25/8 D 60:1 NR 6.4CH	30433
MCP 40/32/25/8 D 60:1 NR	30404	MCP 75/32/25/8 D 60:1 NR EDR	30436
MCP 40/32/25/8 D 60:1 NR 30-79UA	31326	MCP 75/32/25/8 D 60:1 NR EDR, MS	31322
MCP 40/32/25/8 D 60:1 NR 6.4CH	33067	MCP 75/32/25/8 D 60:1 NR, MS	34594
MCP 40/32/25/8 D 60:1 NR 6.4CH EDR, MS	30417	MCP 75/32/25/8 D 60:1 NR, TC	33855
MCP 40/32/25/8 D 60:1 NR CSI, TC	32951	MCP 75/32/25/8 I 40:1 NR	32252
MCP 40/32/25/8 D 60:1 NR EDR	30415	MCP 75/32/25/8 I 40:1 NR 12CH	31892
MCP 40/32/25/8 D 60:1 NR EDR, MS	30416	MCP 75/32/25/8 I 40:1 NR EDR, MS	30441
MCP 40/32/25/8 D 60:1 NR EDR, MZ	30418	MCP 75/32/25/8 I 40:1 NR, MS	30438
MCP 40/32/25/8 D 60:1 NR EDR, TC	30419	MCP 75/32/25/8 I 60:1 NR, MS	30439
MCP 40/32/25/8 D 60:1 NR, MS	30406	MCP 8/32/25/8 D 40:1 NR	31319
MCP 40/32/25/8 D 60:1 NR, MZ	30407	MCP 8/32/25/8 D 40:1 NR, MS	30442
MCP 40/32/25/8 D 60:1 NR, TC	30434	MCP 8/6/5/5 D 60:1 EDR @100V, MS	31598
MCP 40/32/25/8 D 60:1 NR, TZ	30408	MCP 8/6/5/8 D 40:1 EDR, MZ	37030
MCP 40/32/25/8 I 60:1 NR, TC	31324	MCP 80X80/32/25/8 D 60:1 NR EDR, MS	33323
MCP 40/6/5/12 D 60:1 MP	34706	MCP 84/32/25/8 D 40:1 NR 54CH, TC	31318
MCP 40/6/5/12 D 60:1 MP EDR, MS	32682	MCP 85X105/32/25/19 D 40:1 NR EDR, MS	33292
MCP 40/6/5/12 D 60:1 MP EDR, TC	36960	MCP 85X105/32/25/8 D 40:1 NR EDR	33881
MCP 40/6/5/12 D 60:1 MP, TZ	34722	MCP 94/32/25/8 D 60:1 NR, MS	30190
MCP 40/6/5/12 I 60:1 MP EDR 50-200UA	34547	MCP 94X44/32/25/8 D 60:1 NR, MS	34972
MCP 40/6/5/5 D 60:1 MP EDR, MS	35669	MCP 97X79/32/25/8 D 40:1 NR	30443
MCP 40/6/5/8 D 60:1 MP EDR MGO, MZ	37335	MCP 97X79/32/25/8 D 40:1 NR EDR	30444
MCP 40/6/5/8 P 60:1 MP EDR	37273	MCP 97X79/32/25/8 D 40:1 NR EDR, TC	30447
MCP 43X40/12/10/8 I 40:1 NR SE AU(IO) CU(IO) MGO, CUSTOM01	37228	MCP 97X79/32/25/8 D 40:1 NR, MS	30445
MCP 50X50/12/10/8 D 60:1 NR	35517	MCP 97X79/32/25/8 D 40:1 NR, MZ	30446
MCP 50X50/12/10/8 D 60:1 NR, MS	35313	MCP 97X79/32/25/8 D 60:1 NR, MS	33976
MCP 50X50/12/10/8 I 60:1 NR	32872	MCP 97X79/32/25/8 D 60:1 NR, MZ	35779
		MCP 97X79/32/25/8 I 40:1 NR, MZ	30448