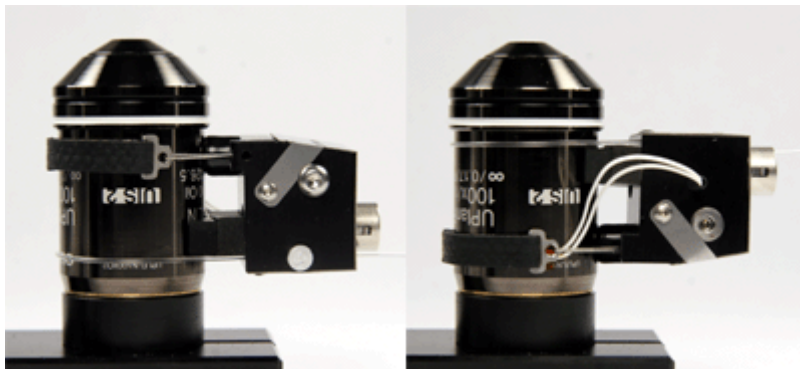


対物レンズヒーター



対物レンズを温める事により、高開口数レンズを使用する場合に熱が光接触媒質(油または水)を通して標本から急速に失われる問題を除去します。
対物レンズの種類により、取り付けるヒーターの種類が異なります。

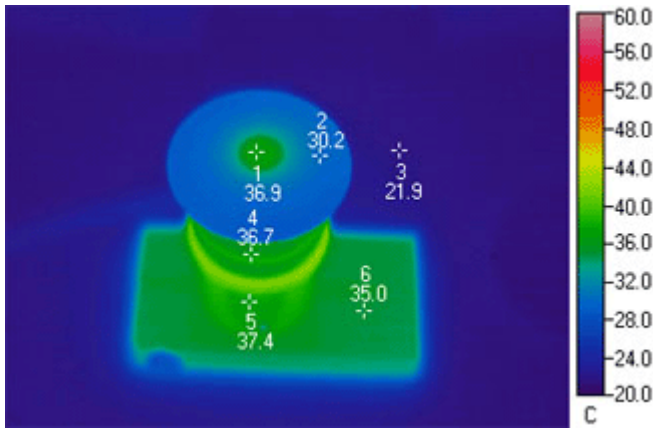
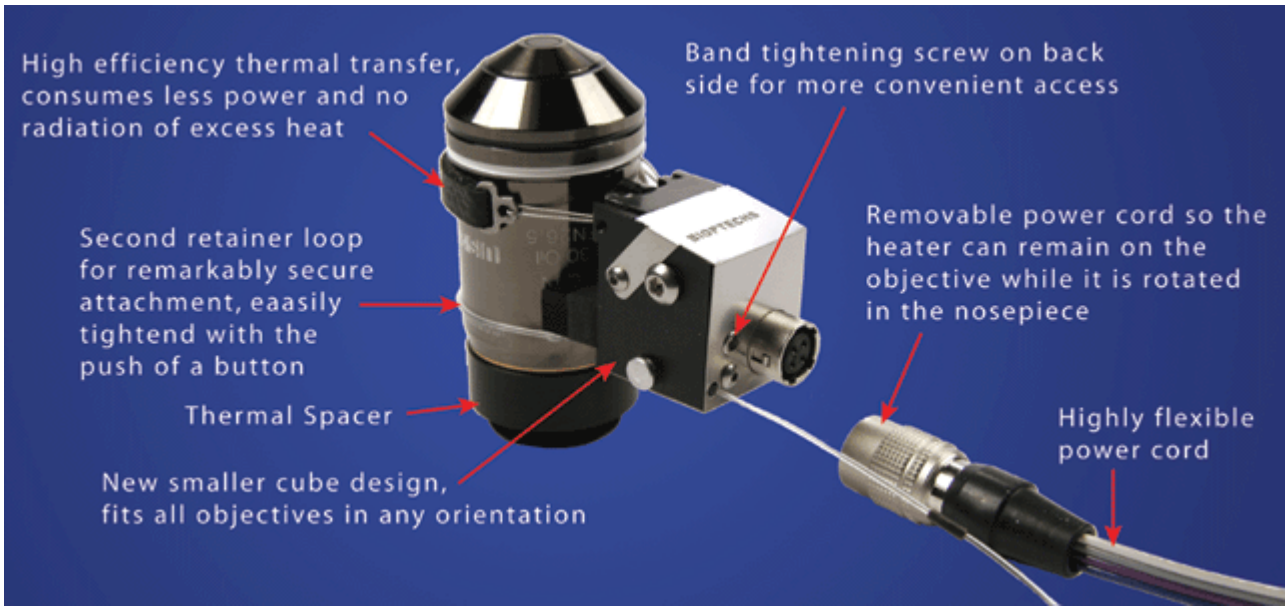
対物レンズヒーターコントローラー



対物レンズヒーター用コントローラーは対物レンズヒーターを室温から43 の範囲で温度制御する事ができます。
(オプションで最大60 までに変更可能です。)

コントローラーは、15分のウォームアップ時間で対物レンズをゆっくり熱するように特に設計され、その後設定値の0.2 以内で対物レンズを保温します。
設定値に到達後、対物レンズの温度が逸脱した場合に、コントローラーをシャットダウンしてアラームが鳴る安全回路を持っています。

Cat.#	製品名
150803	対物レンズヒーターコントローラー
150819-1913	対物レンズヒーター スモール (14-22mm)
150819-19	対物レンズヒーター スタANDARD (19-27mm)
150815-13	対物レンズヒーター ミディアム (23-33mm)
150812-12-08	対物レンズヒーター ラージ (30-37mm)



取付図

ヒーターのサーモグラフィーの図

その他、対物レンズに取り付けるオプションもございます。詳細につきましては、御連絡下さい。



対物レンズクリーニングカラー



対物レンズサーマルアイソレーター



対物レンズサーマルスペーサー

Cat.#	製品名
150303	対物レンズクリーニングカラー
152009R	対物レンズサーマルアイソレーター (RMS, 0.8" × 36tpi)
152009	対物レンズサーマルアイソレーター (25mm × 0.75mm/Thread)
152019R	対物レンズサーマルスペーサー (RMS, 0.8" × 36tpi)
152019	対物レンズサーマルスペーサー (25mm × 0.75mm/Thread)