



TOSA/ROSA自動調芯実装装置 外観写真

## ◎概要

調芯は光強度プロファイルをもとに行います。

高速調芯テクノロジーPGAL-2 を搭載することにより高速且つ高精度な調芯を可能にしています。

3軸の自動ステージ及びPGALモジュールを使用し、モジュールの高速調芯を行います。

デバイス保持機構部にはエアスイベルを搭載し溶接部位の面出しを正確に行うことが可能です。

YAGレーザー 2スポット照射光学系を備え、高精度なYAG照射を行います。

## ◎特長

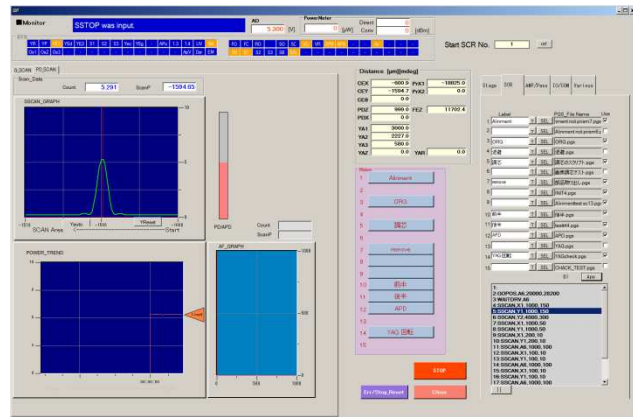
- ・高速調芯テクノロジーPGAL-2 を搭載
- ・YAGレーザー2スポット照射光学系により高精度なYAG照射
- ・スループット約30秒（製作するモジュールによる）を実現
- ・小型・高剛性設計で月産数万個のモジュール生産に対応できます。
- ・TOSA/ROSAの他BOSAの組立にも対応します。

## ◎用途

- ・TOSAモジュール
- ・ROSAモジュール
- ・BOSAモジュール
- ・トライプレクサモジュール

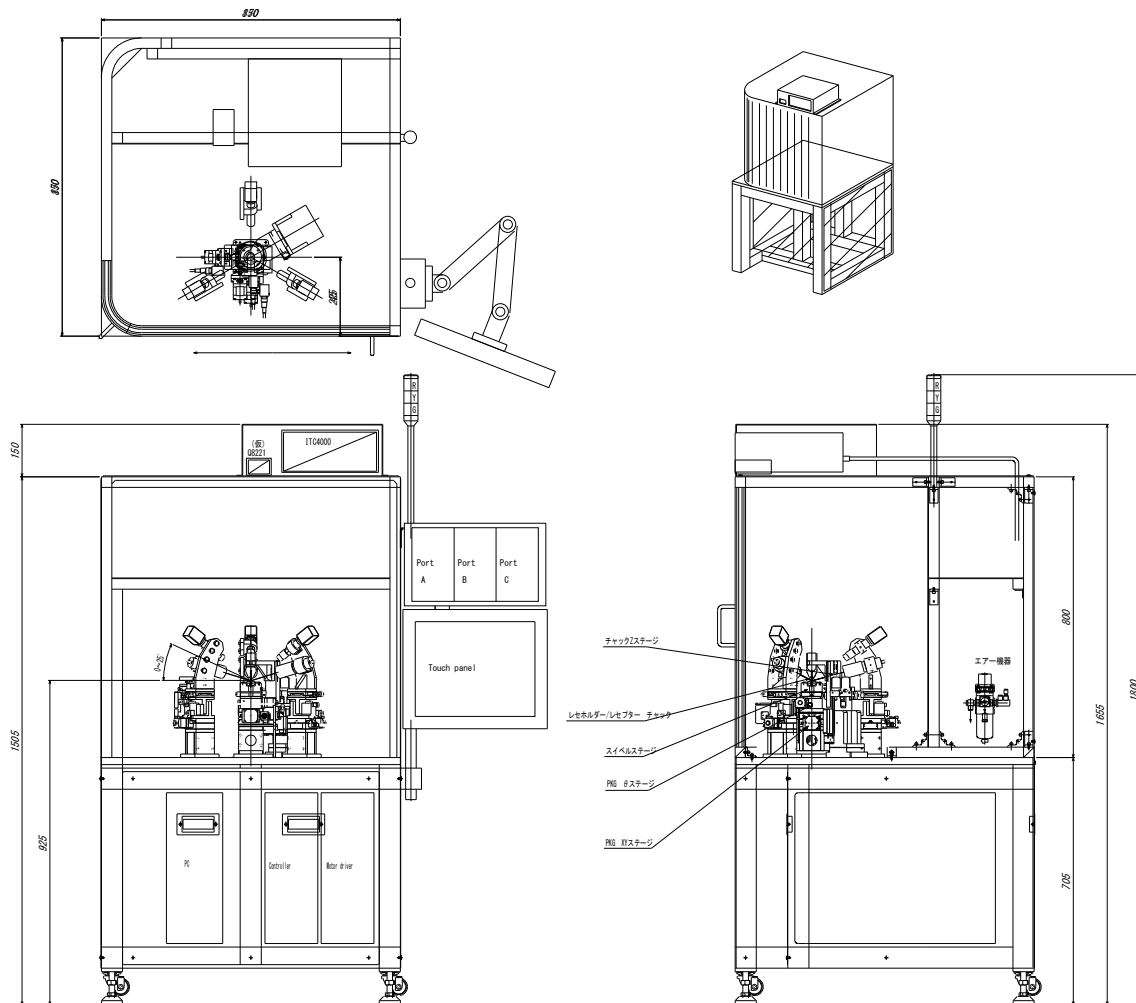
## システム構成例

- (1) ファイバー取付部
- (2) デバイス保持機構部
- (3) YAG照射ヘッド部
- (4) 電装部ボックス
- (5) LD制御、計測部
- (6) 架台
- (7) 制御ソフト
- (8) YAGレーザ (オプション)



制御ソフトウェア画面

## 外観図



**プレサイスゲージ 株式会社**

〒433-8105 静岡県浜松市北区三方原町 283-4

tel:053-430-5023 fax:053-430-5024

E-mail:sales1@p-gauges.com

http://www.p-gauges.com

**TII 東京インストルメンツ**  
**TOKYO INSTRUMENTS**

<https://www.tokyoinst.co.jp/>

本社:〒134-0088 東京都江戸川区西葛西 6-18-14 T. I. ビル

TEL: 03-3686-4711 FAX: 03-3686-0831

大阪営業所:〒532-0003 大阪市淀川区宮原 4-1-46 新大阪北ビル

TEL: 06-6393-7411 FAX: 06-6393-7055

**PRECISE GAUGES**