

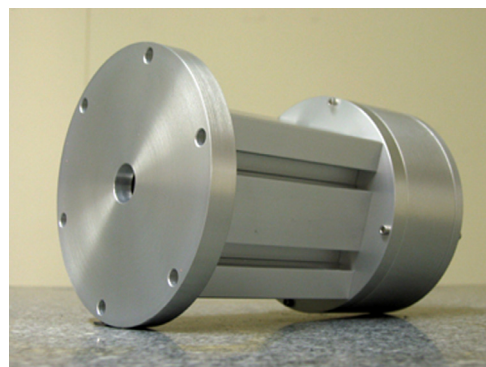
■ 632 型重水素光源 (115~380nm)

McPHERSON

632 型重水素光源は VUV 分光において非常にポピュラーな光源で、115~380nm をカバーします。MgF₂ 窓付で出力は 30W の高出力です。

<632 型仕様>

model	632
光源タイプ	重水素
出力波長 (nm)	115~380
出力 (W)	30
プラズマサイズ (mm)	φ1
F 値	F/7
窓材	MgF ₂
光源寿命 (時間)	1000
放熱	空冷
その他	電源、ケーブル付



632 型重水素光源

■ 629 型ホローカソード光源 (20~200nm)

McPHERSON

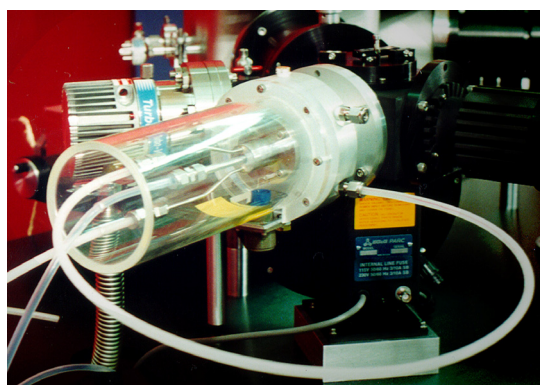
629 型は不活性ガスを注入したガラス管内で放電をさせ、輝線スペクトルを得るホローカソードランプです。629 型ではガスの種類を変えることで、異なる輝線を発生させることができます。波長校正、紫外線光電子分光、その他紫外線分光用途に効果的です。

<特長>

- 真空紫外用 (20~200nm)
- 必要なスペクトルラインに応じてガスを選択
- 電氣的に静かで十分な強度の VUV 光
- 陽極: ステンレススチール
陰極: アルミニウム
- 陽極と陰極は水冷にして使用

<用途>

- 波長校正、紫外光電子放射分光、
真空紫外分光



629 型ホローカソード光源

■ 642 型軟 X 線光源 (0.8~30nm)

McPHERSON

アノードターゲットの交換で広波長範囲をカバーできる軟 X 線光源です。アノードの種類は豊富にあり、ご用途に合わせて使い分けることが可能です。真空中で使用するため、ICF70 フランジを標準装備しています。

248/310G 型分光器と組み合わせることで、波長可変 X 線光源として使用することができます。

<特長>

- 0.8~30 nm
- 高安定
- 水冷装置やフローガス不要
- デュアル出力
- アノード種類
Mg L/M: 25.1nm (49.3eV), Al L/M: 17.1nm (72.4eV)
Si L/M: 13.5nm (91.5eV), Be K: 11.4nm (108.5eV)
B K: 6.7nm (183.3eV), C K: 4.4nm (277eV)
O K: 2.3nm (524eV), Mg K: 0.98nm (1253.6eV)



642 型軟 X 線光源