

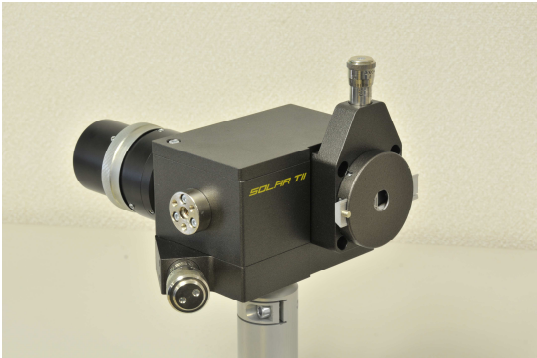
## ■ SL100M 小型イメージング分光器

SOL  
instruments

大気用

### コンパクト・高空間分解能・高スループットのレンズ分光器

SL100M 型分光器は、色収差をおさえたレンズ光学系を搭載したイメージング分光器です。ミラーではなくレンズタイプのため、焦点面上における空間分解能が  $50\mu\text{m}$  以下と、非常に高い分解能を示しています。



SL100M 分光器

#### <特長>

- 高イメージング分解能  
波長分解能  $0.35\text{nm}$  以下、垂直方向  $50\mu\text{m}$  以下
- 高スループット F/3.3
- アレイバンドパス  $440\text{nm}$  (@  $25\text{mm}$  アレイ検出器)
- UV タイプ ( $220\sim 1100\text{nm}$ ) も提供可能

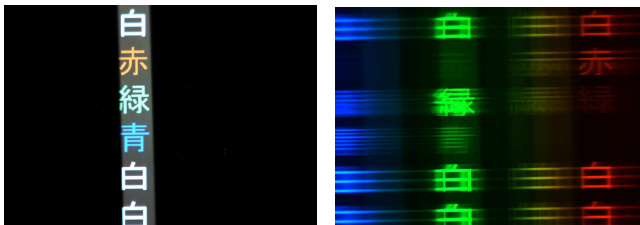
#### <用途>

- ファイバー入射による多点測光
- カメラレンズをつけてのマッピング分光

#### <仕様>

model	SL100M
焦点距離 (mm)	100
F 値	F/3.3
測定波長域 (nm、スタンダード)	360~1100
(UV タイプ)	220~1100
グレーティング刻線数 (L/mm)	400
逆線分散 (nm/mm)	17.7
波長再現性 (nm)*1	$\pm 0.5$
波長分解能 (nm)*1	$< 0.35$
波長精度 (nm)*1	$\pm 1$
フラットフィールド (mm)	28(W) × 8(H)
アレイバンドパス (nm)	440 (@25mm 幅)
フランジ	C マウント(標準)
サイズ (mm)	190 × 175 × 160

\*1. スリット幅  $10\mu\text{m}$ 、ピクセルサイズ  $10\mu\text{m}$  の場合です。



液晶ディスプレイ画面を SL100M で通して見た図  
左図: 0 次(文字サイズ→スリット幅に入る程度)  
右図: 450~650nm 付近の様子

## ■ DM160 型ダブル分光器

SOL  
instruments

大気用

### コンパクトタイプのダブル分光器

DM160 型分光器は焦点距離  $160\text{mm}$  と小型ながら、差分散型の光学配置を持つダブルモノクロメーターです。コンパクトで低迷光、高スループットの特性を生かして、フィルター用途等に使用可能です。



DM160 分光器

#### <特長>

- コンパクトな差分散型ダブルモノクロメーター
- 低迷光  $0.01\%$  以下

#### <用途>

- フィルター用途
- 低迷光を要求される分光測定

#### <仕様>

タイプ	差分散型ダブルモノクロメーター	波長範囲 (nm) ※	330~1000 (190~560)
焦点距離 (mm)	160	逆線分散 (nm/mm) ※	9.0 (4.8)
F 値	F/3.5	波長分解能 (nm) ※	2.7 (1.4)
迷光	$< 0.01$	入射 & 中間スリット幅(mm)	0.22 / 0.54 / 1.1 / 1.6
サイズ (mm)	419 × 140 × 175	出射スリット幅 (mm)	0.44 / 1.08 / 2.2 / 3.2
重量 (kg)	8	インターフェース	RS232

※( )内数値は  $1200\text{L/mm}$  グレーティング、( )外数値は  $600\text{L/mm}$  グレーティングの場合です。



株式会社 東京インスツルメンツ